

Manual de controlador con cable VRF

Lea este manual detenidamente antes de instalación e instálelo de acuerdo con las instrucciones.

I. Método de uso

El panel de control de controlador de cable es responsable de controlar el estado de operación del sistema mediante el botón y mostrar el estado de funcionamiento de todo el sistema mediante su pantalla LCD, y es responsable de comunicarse con la tabla de control del sistema.



Fig1 Appearance of Wire Controller

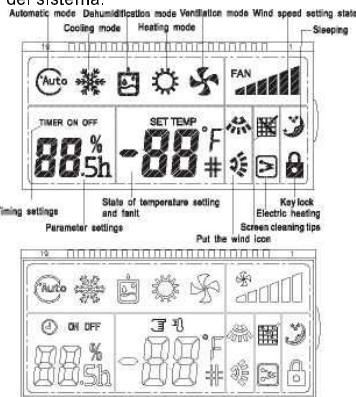


Fig2 LCD controlador de cable de contenido de pantalla

Operación e instrucción:

1. "ON/OFF" Botón (ON/OFF):
Controle los estados del sistema On/Off.
2. "MODE" Botón (MODO):
Cuando el aire acondicionado está encendido, cada vez que presione el botón de modo o el botón de modo de control remoto, el modo cambiará en la siguiente secuencia.

Auto Modo-^Refrigeración-^Deshumidificación-^Calor-^Ventilación-^Auto Modo

3. "TEMP+" y "TEMP-" Botón (TEMP+ y TEMP-):
1) Estado de arranque, presione botón "TEMP+" y "TEMP-", incrementar/reducir la temperatura de configuración. Refrigeración, Deshumidificación, Ventilación y calor Auto modo Alcance de configuración de temperatura: 16 °C ~ 32°C. La temperatura de configuración no ajusta el modo Auto.

- 2) Presione el botón "TEMP+" y "TEMP-" durante 3s simultáneamente para bloquear este botón. En este momento, mostrará "LOCK" o "UNLOCK" en la pantalla LCD. Desactive este botón y presione el botón "TEMP+" y "TEMP-" de nuevo simultáneamente.

4. "FAN+" y "FAN-" Botón (FAN+ y FAN-):
1) En estado de deshumidificación: la velocidad de viento se fija en la segunda marcha y no se puede ajustar.
2) Ajuste la velocidad del viento del ventilador interior, cada vez que presione la tecla de la velocidad de viento, la velocidad de viento cambiará de acuerdo con la figura siguiente.
Sixth gear → Fifth gear → Fourth gear → Third gear → Second gear → First gear → Auto wind (DC motor)

Sixth gear → Fourth gear → Second gear → Auto wind (AC motor)

5. "26°C/Q." Botón (ON/OFF):
1) Una pulsación corta de este botón entrará en un estado de ahorrar energía 26°C, es decir, la temperatura de ajuste es 26°C y la velocidad de ventilador se configura en la segunda velocidad. Esta función en el sistema que ejecuta el modelo de refrigeración calefacción es efectiva.

- 2) Una pulsación corta de este botón entrará en un estado de consulta, la parte inferior izquierda de la pantalla muestra el número serial de inspección de punto, en el medio muestra el contenido de datos de consulta, presione tecla de la temperatura + y temperatura - para elegir dato de consulta;

- 3) En el estado de consulta, presione esta tecla durante mucho tiempo o no haga nada durante 10 segundos o presione la tecla de abrir, luego salga de la interfaz de estado de consulta.

La siguiente tabla es los datos de la consulta:

1	Dirección de la unidad interior
2	HP
3	Capacidad
4	T1
5	T2
6	T2B
7	T2B promedio
8	Válvula de apertura para la expansión ratial electrónica
9	Error de la última vez (no error muestra "E")
10	Error penúltimo (no error muestra "P")
11	Temperatura

6. "Wind Speed" Botón

En cualquier momento, presione este botón para ingresar a la interfaz de

configuración de funciones. En la interfaz de configuración de funciones, cada vez que se presiona este botón, el icono correspondiente del ítem que se configurará entrará en el estado de parpadeo. Presione la tecla del interruptor para confirmar la configuración y salir de la interfaz de configuración de funciones una vez completada la configuración.

- 1) Presione el botón de función, el icono de péndulo (☾) parpadeará, y la posición media de la pantalla mostrará parámetros de configuración: 0-cerrar, 1-abrir; presione tecla "A" o "T" para ajustar encendido o apagado.

- 2) Presione la tecla función para entrar en la siguiente configuración, el icono interruptor (☾) parpadeará, y la posición media de la pantalla mostrará para parámetros de configuración: 0-cerrar, 1-abrir; presione la tecla "A" o "V" para ajustar encendido o apagado.

- 3) Presione la tecla función para entrar en la siguiente configuración, cuando el recordador del filtro de limpieza de filtro de icono "B", la posición media de la pantalla de visualización mostrará parámetros de configuración: 1, presione la tecla "A" o "T" para cancelar o no la función de advertencia; Si no tiene "B", el tiempo para la limpieza regular no ha terminado; de lo contrario, salte al siguiente ajuste de función.

- 4) Presione la tecla función para entrar en la siguiente configuración, el icono de ajuste de calefacción eléctrica 'S' parpadeará y los parámetros de configuración se mostrarán en la posición central de la pantalla de visualización: 0-cerrar manualmente; 1-abrir manualmente; 2- auto switch, presione la tecla "A" o "T" para ajustar parámetros;

- 5) Presione el botón de función para entrar en la configuración siguiente, el icono de ajuste de dormir "A" parpadeará. Los parámetros de configuración se mostrarán en el medio de la pantalla de visualización: 0-cerrar, 1-abrir; presione la tecla "A" o "T" para abrir o cerrar;

- 6) Presione el botón de función para entrar en la configuración siguiente, y el icono de tecla de cierre "fl" parpadeará. Los parámetros de configuración se mostrarán en el medio de la pantalla de visualización: 0-cerrar, 1-abrir; presione tecla "A" o "T" para abrir o cerrar; (efectivo después de salir de la interfaz de configuración de funciones)

- 7) Presione el botón de función para entrar en la configuración siguiente, entrará en la configuración de tiempo de inicio del tiempo, y el icono "ON" configurado a una hora determinada parpadeará, el estado actual se muestra en la esquina inferior izquierda de la pantalla de visualización; "-" significa que no se establece el tiempo de inicio, mediante presionar la tecla "A" o "T" para ajustar tiempo de inicio, 0.5H; "*"h significa configurar inicio después de ** hora;

- 8) Presione el botón de función para entrar en la configuración siguiente y entrar en la configuración de tiempo del interruptor de temporizador. El icono "OFF" del temporizador parpadeará y el estado actual se mostrará en la esquina inferior

Items	Parámetros	Instrucciones	observaciones
1	Ajuste fahrenheit / centigrado	Defecto °C, °C->°F->°C	Mostrar configuración de temperatura
2	Ajuste de temperatura máxima	Defecto 32°C, 24°C-32°C puede ser ajustado. Defecto 88°F, 76°F-88°F puede ser ajustado	Mostrar configuración
3	Ajuste de temperatura mínima	Defecto 16°C, 16°C-24°C puede ser ajustado. Defecto 61°F, 61°F-76°F puede ser ajustado	Mostrar configuración
4	Pantalla de temperatura de interfaz principal	mostrar ajuste de temperatura (defecto)/mostrar la temperatura lateral interior	mostrar ajuste de temperatura (defecto)/mostrar la temperatura lateral interior
5	Selección de tono de aviso de botón de presión	0: ruido (defecto) 1: silencio	mostrar 0 or 1
6	Ajuste de tiempo de limpiar	2000h/3000h/3500h/4000h/5000h (defecto: 4000h)	mostrar 20/30/40/50
	Maestro de controlador de alambre /ajuste de esclavo	0: maestro (defecto) 1: esclavo	Se puede configurar cuando el controlador de dos cables está conectado, de lo contrario no se puede comunicar
8	Configuración de dirección de Sistema VRF	0-63	

izquierda de la pantalla; "-" se refiere a un tiempo de apagado no fijo, presionando la tecla "A" o "T" para configurar el tiempo de apagado, 0.5H; "*"h significa configurar el tiempo de apagado después de ** hora;

- 9) Presione el botón de función para entrar en la configuración siguiente, y se mostrará en el medio de la pantalla de visualización. En este momento, ingrese la entrada de configuración de función. Presione prolongadamente el botón "26c/2L" para entrar en interfaz de configuración de parámetros; En la interfaz de parámetros de usuarios. El número en el lado izquierdo de la pantalla muestra el número serial de elementos de configuración y el número en el medio de la pantalla muestra el valor de parámetros de configuración.

Sigan la siguiente tabla. En la interfaz de configuración de parámetros de usuario, presione botón "wind speed +" y "wind speed -" o botón de función para seleccionar el número serial de ítem de configuración; presione la tecla "A" y "T" para regular valores de parámetros.

7. Descripción de interruptor de DIP:

2 ON		2 OFF	
3 ON	-4°C	-2°C	
3 OFF	2°C	0°C	
ON		OFF	
1	reservado	reservado	
4	Con memoria de apagado	Sin memoria de apagado	

1) La segunda y la tercera opción del interruptor de valor de compensación de temperatura, mientras que el segundo y el tercero están en ON, el valor de compensación es -4 grados, cuando el segundo y el tercero están en OFF, el valor de compensación es 0 grado, cuando el segundo es ON y el tercero OFF, el valor de compensación es 2 grados, cuando el segundo es OFF y el tercero ON, el valor de compensación es -2 grados. (Solo para sensores de temperatura ambiente en el controlador de cable)

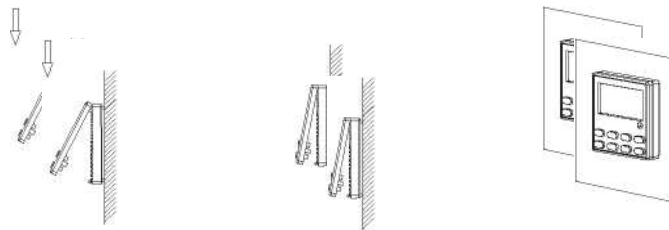
2) El cuarto ON del interruptor DIP indica que con la función de memoria de apagado. Y el cuarto OFF del interruptor DIP indica que sin la función de memoria de apagado. La fábrica marca al estado OFF.

II. Instalación de controlador de cable

Precauciones de Seguridad

! Lea las precauciones de seguridad detenidamente antes de la instalación! !El siguiente es el contenido importante a hacer para la seguridad, asegúrese de seguirlo!

! El sentido de cada parte:



Advertencia:	Indica que puede causar la muerte o lesiones graves por operación inadecuada.
Nota:	Indica que puede causar la muerte o lesiones graves por operación inadecuada.

Notes:

- No instale el controlador de cable en lugares húmedos o con luz solar directa.
- No golpee, tire y desmonte frecuentemente el controlador de cable.
- No opere el controlador de cable con manos mojadas; No introduzca ningún líquido en el controlador de cable.
- No desmonte el controlador de cable sin autorización. Si tiene problema, consulte mantenimiento de posventa.
- Prevenga que la entrada de agua y polvo en el controlador de cable afecte el uso normal del controlador de cable. Desmantele el controlador de cable cuando la decoración y el mantenimiento

Instalación y desmontaje del controlador de cable

1. La posición de instalación y requisitos del controlador de cable

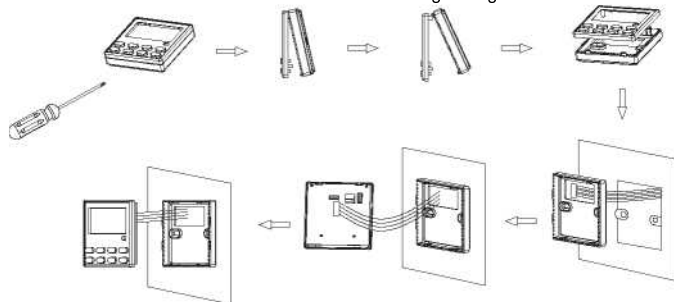
- 1) No instale el controlador de cable en lugares húmedos o con luz solar directa.
- 2) No instale el controlador de cable en los lugares donde están cerca de altas temperaturas o fáciles de salpicar agua.
- 3) Para evitar la interferencia del control remoto del vecino que tiene el mismo modelo, que luego causa un trabajo anormal. No instale el controlador de cable dando a la ventana.
- 4) Antes de la instalación, desconecte la electricidad que está enterrada en los orificios de montaje de la pared. Todo el proceso de instalación no permite el funcionamiento con electricidad.
- 5) Para evitar la unidad debido a interferencias electromagnéticas causadas por un trabajo anormal. Al realizar el cableado, preste atención a los siguientes aspectos.

- A) Asegúrese que la línea de comunicación acceda bien, o lo contrario, causará fracaso en comunicación.
 - B) Si la unidad de aire acondicionado está instalada en lugares, que estén influidos por interferencias electromagnéticas. Las líneas de señal del controlador de cable deben utilizar cable de par trenzado blindado.
- 6) Los accesorios estándar necesarios para preparar la instalación: Tener instalada dentro de la pared una caja de enchufes de fondo, placa base de control, tornillos M4 x 25, panel de control.

2. La instalación del controlador de cable

En primer lugar, el modo de conexión de línea de señal del controlador de cable es el siguiente:

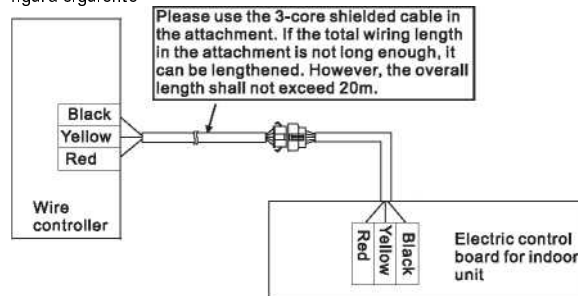
- 1) Abierto eléctrico interior levantado la tapa, y los cables de señal a través del anillo de goma;
- 2) Conecte las líneas de señal del controlador de cable dentro de la base de la aguja de cinco núcleos en las placas de circuito de la máquina interior, y use la línea de sujeción de cables atada firmemente. A continuación, se muestran los pasos de instalación del controlador de cable en la figura siguiente:



Descripción breve del proceso de instalación está abajo:

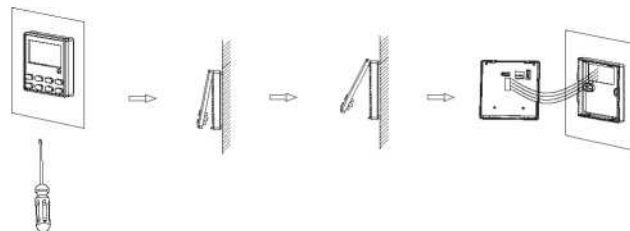
- 1) Las líneas de señal del orificio corto a través del rectángulo de la placa inferior del controlador de cable, luego extraiga el par trenzado de cinco núcleos del orificio de instalación de la pared. Al final, conecte la línea con el otro extremo.
- 2) Utilice tornillos M4 x 25 para fijar la placa base del controlador en los orificios de montaje de la pared.
- 3) Coloque el panel del controlador de cable y los botones del piso juntos, y esta instalación estará completa. Al realizar la instalación, reserve una cierta longitud de

Conecte el controlador de cable de la manera que se muestra en la figura siguiente



la línea en la parte inferior de caja, para facilitar el mantenimiento que se requiere posteriormente.

1. Desmontaje del controlador de cable



! Una vez finalizada la instalación, confirme que no haya anomalías en la puesta en servicio y entregue las instrucciones a los clientes para el almacenamiento.

Note:

- Puede causar que la cubierta trasera se deforme si el tornillo se aprieta demasiado.
- Es necesario reservar una cierta longitud para el cable de conexión del controlador de cable durante la instalación, para poder desmontar el controlador de cable, para el mantenimiento.